

Uso e manutenzione.



Sistema di ferramenta TITAN:  
iP, AF, FAVORIT.

**SIEGENIA AUBI**<sup>®</sup>  
SOLUTIONS INSIDE

FERRAMENTA PER FINESTRE

SERRATURE DI SICUREZZA

FERRAMENTA PER PORTE SCORREVOLI

AERATORI E DOMOTICA

# Indice

Indicazioni di sicurezza .....	2
--------------------------------	---

## **Utilizzo**

Apertura ad anta-ribalta .....	3
Rimediare ad un comando errato .....	4
Apertura a ribalta prima di aprire ad anta (TBT) .....	5
Apertura a ribalta .....	6-7

## **Manutenzione**

Pulizia .....	9
Ispezione e lubrificazione .....	10
Punti da lubrificare .....	11

### Feedback documentazione

Tutte le indicazioni ed i suggerimenti che possono contribuire al perfezionamento della nostra documentazione sono benvenuti. Vi preghiamo di inviare le segnalazioni al seguente indirizzo email: 'dokumentation@siegenia-aubi.com'.

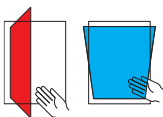
## Indicazioni di sicurezza

- Fare attenzione alla propria sicurezza durante lo svolgimento delle operazioni sulle finestre / portefinestre.
- Tenere fuori dalla zona di pericolo bambini e persone che non possono valutare i pericoli!
- Non far gocciolare per terra lubrificanti e non lasciare in terra attrezzi nella zona lavoro!



### Pericolo di lesioni inseguito a caduta da finestra aperta

- Utilizzare esclusivamente scale stabili.
- Assicurarci per evitare di cadere in fuori dalla finestra aperta.
- Non tenersi all'anta della finestra aperta.



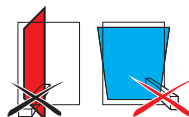
### Pericolo di lesioni da schiacciamento di parti del corpo

- Per chiudere le finestre e portefinestre non afferrare mai nell'apertura tra anta e telaio.



### Pericolo di lesioni e di danni materiali dovuti all'apertura totale dell'anta

- É vietato aprire l'anta totalmente spingendola contro il telaio del muro.



### Pericolo di lesioni e di danni materiali dovuti alla collocazione di ostacoli tra anta e telaio

- É vietato collocare ostacoli nell'apertura tra anta e telaio.



### Pericolo di lesioni e di danni materiali dovuti alla sollecitazione aggiuntiva dell'anta

- É vietato applicare sollecitazioni/carichi aggiuntivi sull'anta.



### Pericolo di lesioni dovuti agli effetti del vento

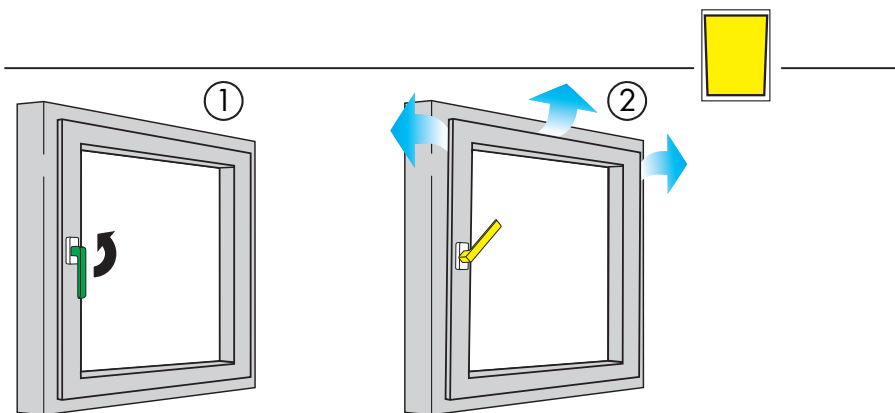
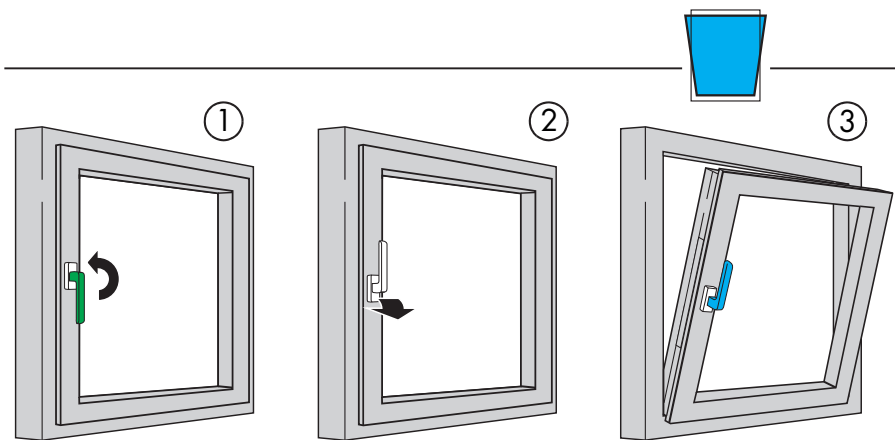
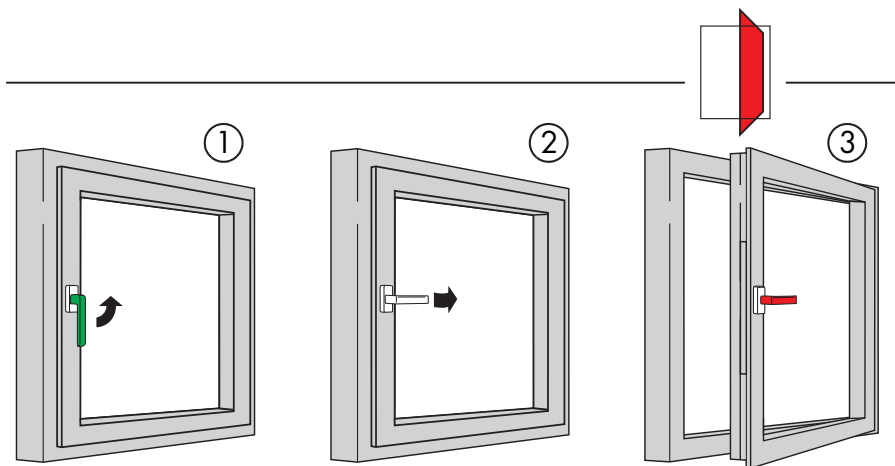
- Evitare di esporre l'anta aperta al vento.
- In caso di vento o aria corrente chiudere e bloccare le finestre.

### ⚠ Avvertimento!

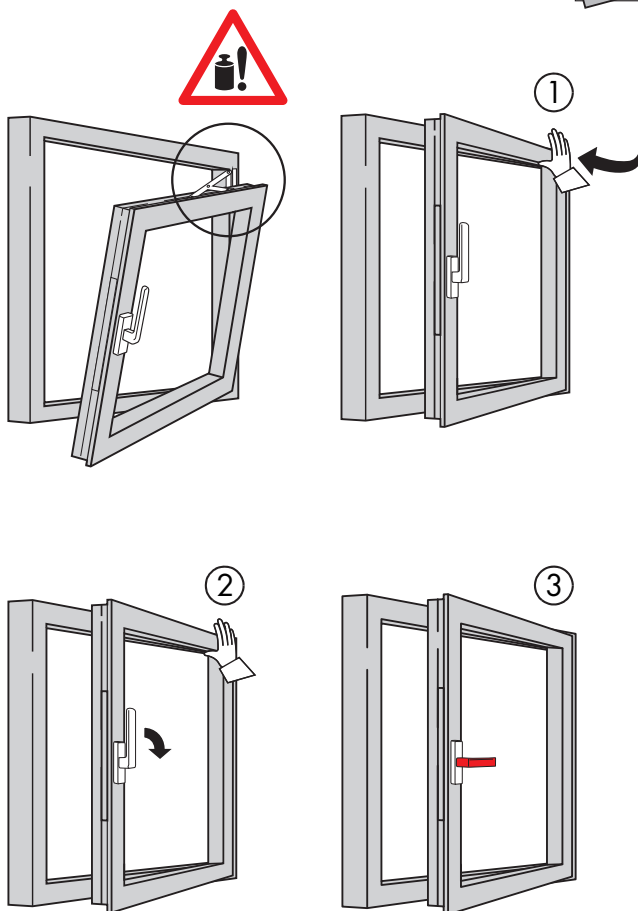
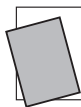
Pericolo di lesioni dovuto a difetti di funzionamento del serramento!

- ▶ In caso di malfunzionamenti non movimentare la finestra.
- ▶ Assicurare la finestra e far aggiustare la finestra immediatamente da un **rivenditore specializzato**.

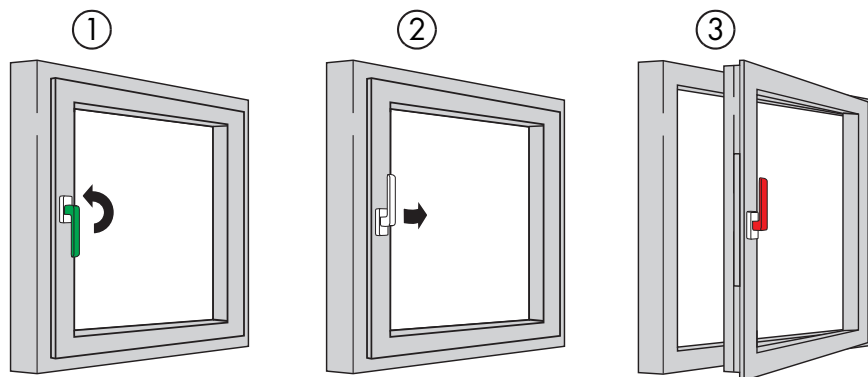
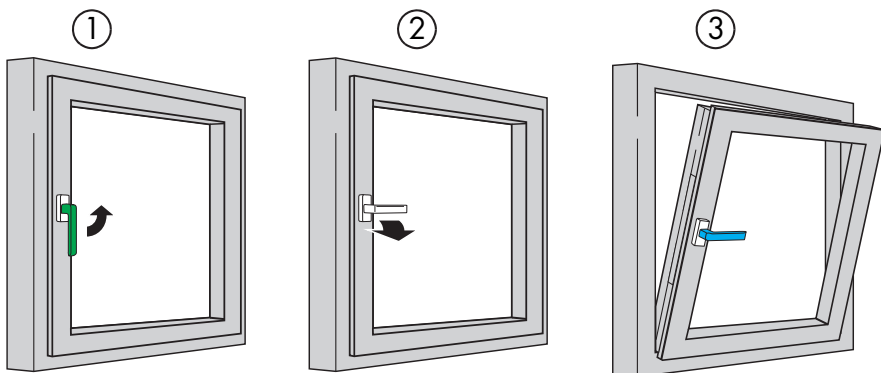
# Apertura ad anta-ribalta



## Rimediare ad un comando errato



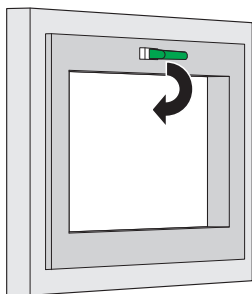
## Apertura a ribalta prima di aprire ad anta (TBT)



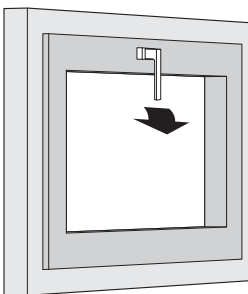
# Apertura a ribalta



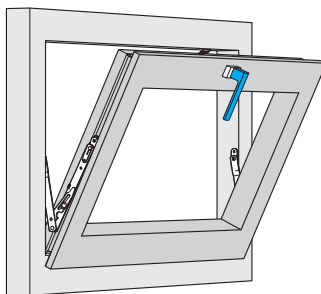
①



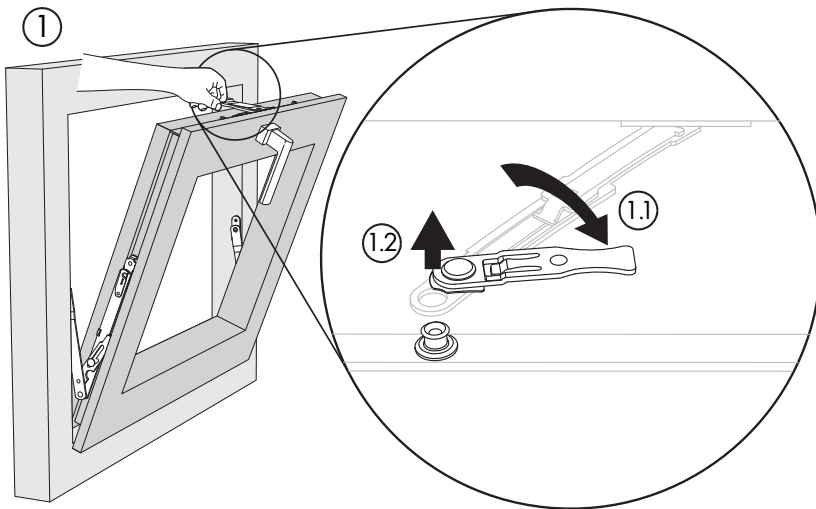
②



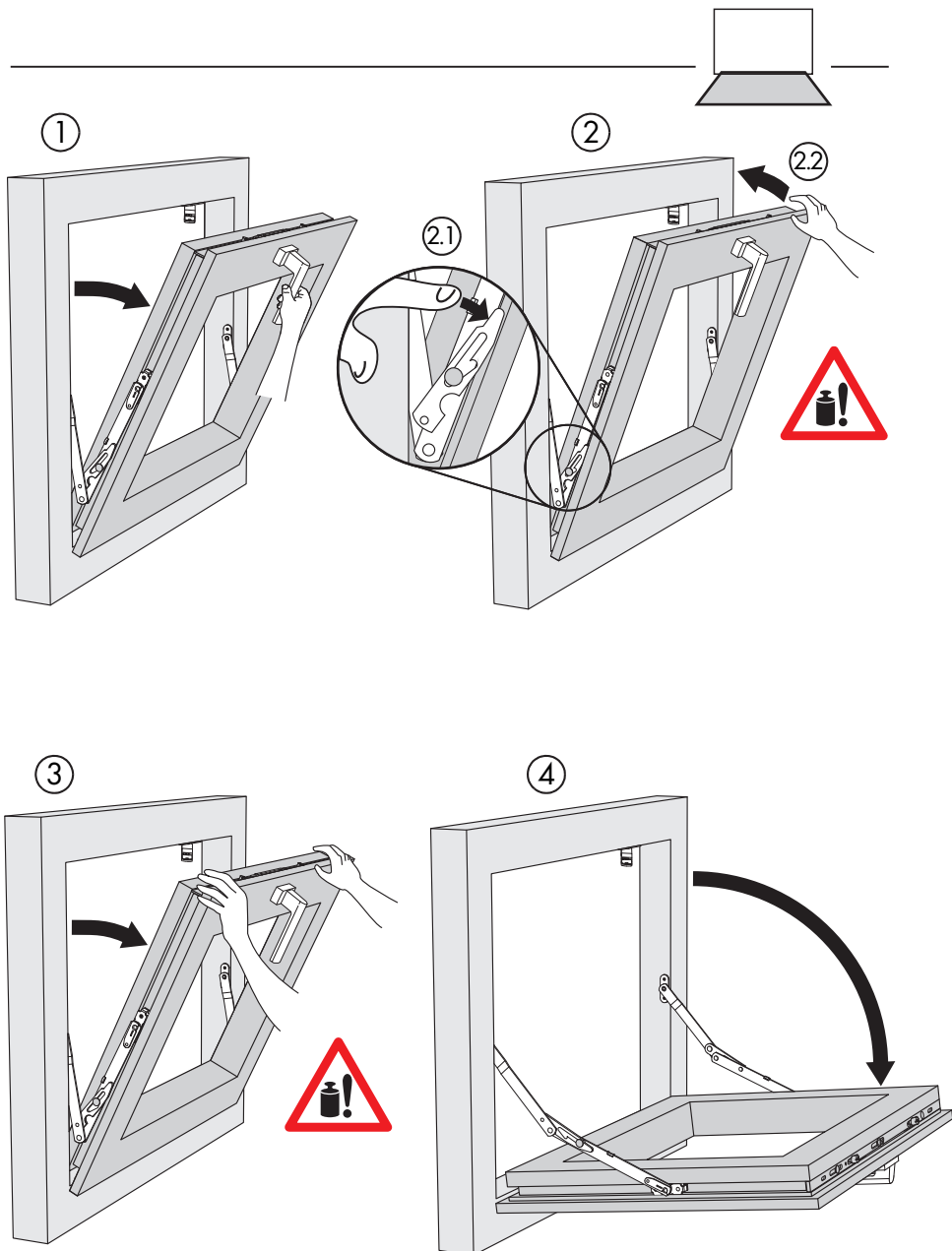
③



①



# Apertura a ribalta







## Manutenzione e pulizia

Le Sue finestre/portefinestre sono state dotate di ferramenta SIEGENIA-AUBI di elevata qualità. Per mantenere nel tempo il movimento leggero ed un funzionamento perfetto senza difetti, Le consigliamo di eseguire regolarmente le seguenti operazioni di manutenzione ed ispezione sulle Sue finestre/portefinestre (almeno una volta all'anno oppure semestralmente nel caso di scuole ed alberghi).

### **Pulizia e conservazione della finitura superficiale**

- Se desidera trattare superficialmente, p.es. verniciare oppure velare con vernice trasparente, le Sue finestre/portefinestre, è necessario proteggere accuratamente la ferramenta ed evitare che il trattamento possa entrare in contatto con la stessa.
- Eliminare immediatamente eventuali residui di trattamento, poichè potrebbero pregiudicare il funzionamento della ferramenta e danneggiarne la finitura!
- Utilizzare per la pulizia solo detersivi dolci con un ph neutro in forma diluita! Non impiegare mai oggetti taglienti, abrasivi oppure detersivi aggressivi (come ad esempio detersivi acetici oppure acidi), poichè potrebbero corrodere la protezione superficiale della ferramenta!
- Durante la pulizia fare attenzione che non penetri dell'acqua.
- Dopo la pulizia, asciugare accuratamente la ferramenta e lubrificare le superfici con un olio privo di acidi e resine, passando sulla ferramenta un panno imbevuto di lubrificante.

### **Finitura "TITAN Extreme"**

Se la ferramenta è rifinita TITAN Extreme è necessario:

- verificare se la superficie presenta deterioramenti che attraversano lo strato di vernice. Per ripristinare la completa protezione anticorrosione ritoccarli con la vernice per il montaggio e la manutenzione, disponibile presso SIEGENIA-AUBI (codice articolo ZX SX0130-094010).
- Prima della verniciatura assicurarsi che la superficie da trattare sia pulita, asciutta e senza tracce di grasso e ruggine.

## Cura, ispezione e lubrificazione

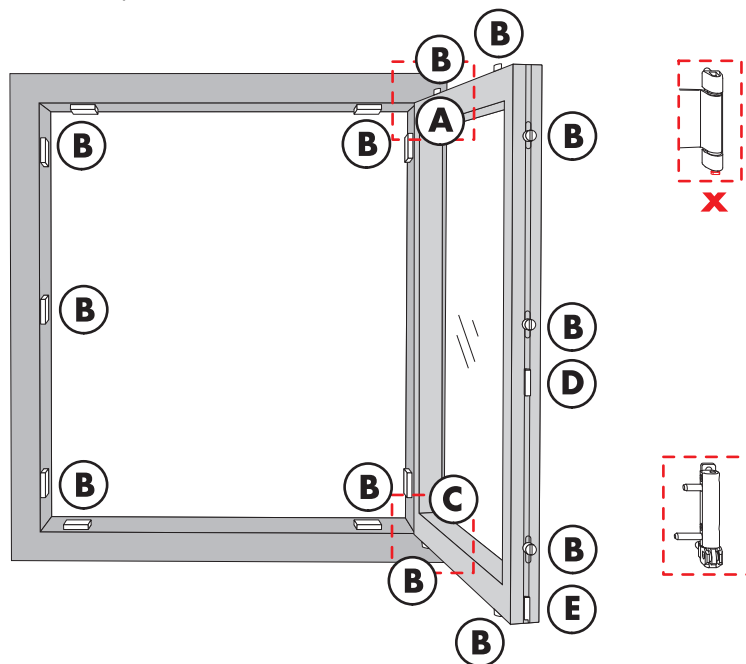
Verificare che i particolari ferramenta rilevanti per la sicurezza (ⓧ) siano saldamente fissati e non usurati.

- Verificare che il perno supporto forbice (ⓧ) sia inserito fino alla battuta. In caso contrario, spingerlo manualmente verso l'alto fino alla battuta.
- Verificare che non ci siano viti allentate e che la maniglia sia saldamente fissata. Stringere le eventuali viti allentate con un attrezzo adeguato, facendo attenzione a non spanarle.
- Affidare la sostituzione di eventuali particolari usurati/difettosi e viti spanate a personale specializzato.

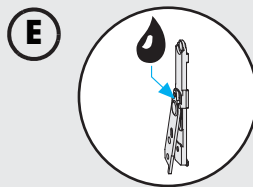
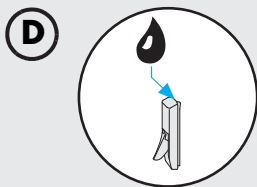
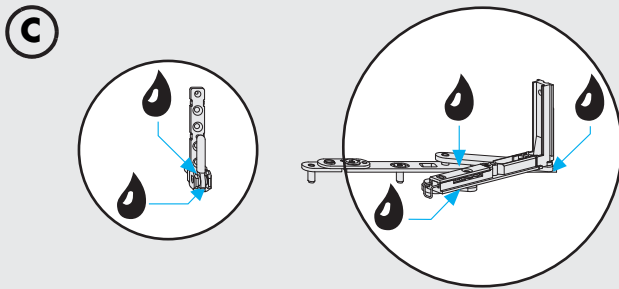
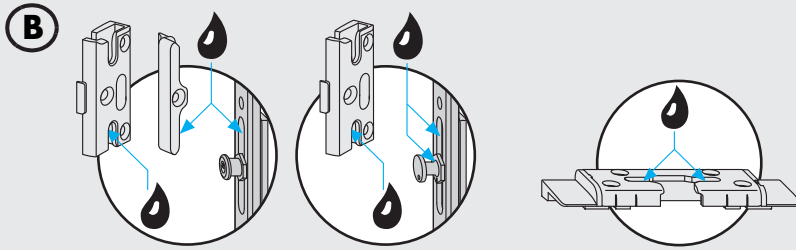
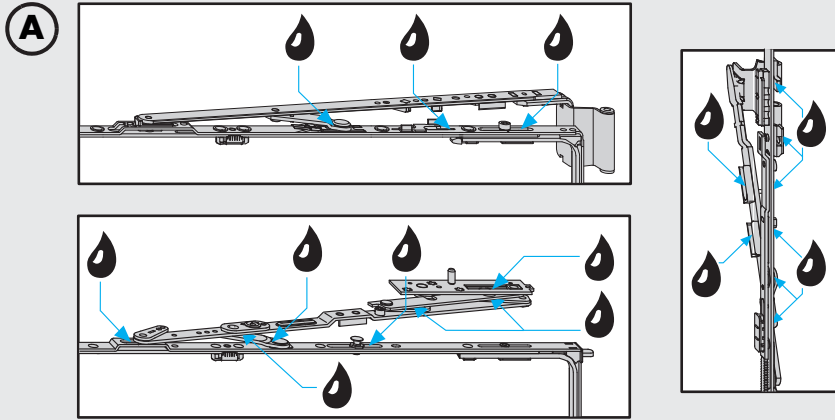
Ingrassare e lubrificare tutti i particolari ferramenta mobili e i punti di chiusura.

- Utilizzare esclusivamente olio oppure grasso privo di acidi o resine.
- Utilizzare per tutti i particolari mobili dell'anta uno spray lubrificante. E' importante ungere ogni apertura della ferramenta. Poi movimentare la ferramenta portandola nelle diverse posizioni affinché il lubrificante venga distribuito. Ripulire il telaio dal lubrificante in eccesso.
- Ingrassare i riscontri nel telaio della finestra con un lubrificante più denso (consistenza classe 2 in base a DIN 51818) facendo particolare attenzione ai punti in cui il nottolino fa presa nel riscontro.

A tal fine è particolarmente adatto il nostro lubrificante per la manutenzione, ordinabile presso SIEGENIA-AUBI con il codice ZX SX0120-093010.



# Cura - Lubrificazione







SIEGENIA-AUBI Srl  
Ferramenta speciale e aeratori  
Via Varese, 36  
20020 Lainate MI

Tel.: +39 02 9353601  
Fax: +39 02 93799043  
info-i@siegenia-aubi.com  
www.siegenia-aubi.com

---

SIEGENIA-AUBI nel mondo:

**Austria** tel.: +43 6225 8301  
**Benelux** tel.: +32 9281 1312  
**Cina** tel.: +86 10 8739 89-51/-52/-53  
**Corea del Sud** tel.: +82 31 7985590  
**Francia** tel.: +33 38961 8131  
**Germania** tel.: +49 271 3931-0  
**Gran Bretagna** tel.: +44 2476 622000

**Italia** tel.: +39 02 9353601  
**Polonia** tel.: +48 7744 77700  
**Russia** tel.: +7 495 7211762  
**Svizzera** tel.: +41 333 4610-10  
**Turchia** tel.: +90 272 2234862  
**Ucraina** tel.: +38 044 4637979  
**Ungheria** tel.: +36 76 500810



---

Partner di fiducia: